

ECM:

Sono previsti ECM per le figure di psicologo, medico, logopedista, terapeuta della neuro psicomotricità, educatore professionale, tecnico della riabilitazione psichiatrica, terapeuta occupazionale, infermiere professionale e assistente sociale.

Le iscrizioni sono obbligatorie per gli ECM e si effettuano tramite e-mail (sipi@sipintegrazioni.it) o prenotazione telefonica (081 7308211). La partecipazione e l'attestazione dei crediti prevede le seguenti quote per i non soci SIPI:

- 15 euro per l'evento;
- 3,50 euro diritti di segreteria per attestato.

In partenariato con l'Associazione "Oltre L'Orizzonte" (Agenzia Formativa Nazionale riconosciuta dal CNOAS) è stato richiesto l'accreditamento per gli assistenti sociali (20 euro: quota sociale).

SEGRETERIA ORGANIZZATIVA

Società Italiana di Psicoterapia Integrata (SIPI),
Via Pio XII, 129, Casoria (NA) - Tel. 081 7308211
Fax 081 7308243 - Web: www.sipintegrazioni.it

DOVE:

Chiostro, Chiesa San Francesco, Piazza San Francesco, 1 - Cava de' Tirreni (SA).

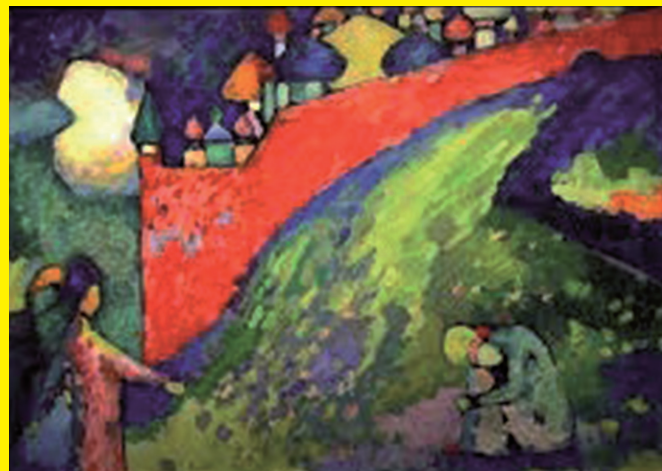
Nel piazzale antistante la chiesa è presente un ampio parcheggio.

Dona il tuo 5 per mille

Nella dichiarazione dei redditi scegli anche tu di destinare il 5 per mille ad "Integrazioni" sul C.F. 03204041218



CAOS ADOLESCENZIALE... PARALISI DEGLI ADULTI



**CAVA DE' TIRRENI (SA)
PIAZZA S. FRANCESCO, 1
16 MARZO 2019**



E.C.M.
Commissione Nazionale Formazione Continua



L'adolescenza è un periodo di vita caratterizzato da una destrutturazione per una nuova costruzione, usando il materiale che ognuno ha a disposizione: famiglia, società, gruppo coetanei, scuola, sport, e non per ultimo fortuna/sfortuna. Quanto più le parti sono numerose e funzionanti tanto più ci sono possibilità che avvenga una buona costruzione della nuova identità.

Da sempre l'adolescenza è stata definita "il passaggio dall'infanzia all'età adulta". Oggi sembra che questo ponte non colleghi più adeguatamente i due estremi: i bambini troppo precocemente si comportano da adolescenti, gli adolescenti restano tali anche quando dovrebbero diventare adulti.

La giornata di studio, organizzata in due momenti (riflessione teorica e parte esperienziale), è rivolta a psicologi, medici, insegnanti, assistenti sociali, educatori, istruttori sportivi e a tutti coloro che sono chiamati a rispondere in modo creativo, intelligente e discreto alle richieste che l'adolescente continuamente fa con il suo mondo caotico e sempre più capovolto.

La finalità della giornata è aiutare a riflettere sulle difficoltà, criticità, possibilità per comprendere e costruire modelli d'intervento educativi-riabilitativi che possano fungere da buona prevenzione e da cura efficace là dove necessario.

***"Una cosa nella vita l'ho imparata:
che niente è uguale.***

***Non è uguale studiare e non studiare,
rubare e non rubare,
delinquere e non delinquere.***

***E anche se uno è partito indietro come me,
non è detto da nessuna parte che debba
arrivare per ultimo".***

Ali Ehsani, Francesco Casolo

SABATO 16 MARZO 2019
Chiostro S. Francesco

PROGRAMMA

MATTINA

Ore 9.00 Saluti delle autorità:
Sindaco, **Vincenzo Servalli**

Ore 9.30 - 11.00

Discussant: Giovanni Ariano, Presidente Sipi-Integrazioni.

Riflessione sulle tematiche adolescenziali: difficoltà, criticità, prospettive, progetti possibili.

Interverranno: Maria Gemmabella (Dirigente CGM, Napoli), Nello Baselice (SER.T, ASL Cava de' Tirreni), Aldo Diavoletto (N.P.I. ASL SA), Linda Candela (Assistente Sociale, Presidente Associazione "Oltre L'Orizzonte"), Maria Alfano (Dirigente Liceo Classico M. Galdi), Luigi Maiale Tarantino (Giornalista), Fra Pietro (Capo Scout).

Ore 11.00 - 11.30 Coffee break.

Ore 11.30 - 13.00

Massimo Ammaniti, Università La Sapienza di Roma, membro dell'International Psychoanalytical Association. Presentazione del libro **"Adolescenti senza tempo"**, Raffaello Cortina Editore, 2018.

Discussant: Amina Bisogno, Didatta Sipi, Responsabile dei servizi clinici per l'infanzia e l'adolescenza.

POMERIGGIO

Dalla teoria alla pratica

Ore 14.30 - 15.30

Rappresentazione teatrale (Cooperativa Lithodora): **"Thirteen...un mondo capovolto"**, regia e testo Alessandra Ranucci.

Ore 15.45 - 17.00

Vissuti, pensieri ed emozioni con un gruppo di genitori, educatori, insegnanti ed adolescenti.

Discussant: Tommaso Biccardi, Didatta Sipi, Supervisore della struttura psichiatrica Kairòs di Integrazioni, Casoria (NA), Presidente Sipi Salerno.